



プロユースの製品で本格メンテナンス

洗車編

普段の水洗い・ふきとりをした後に…

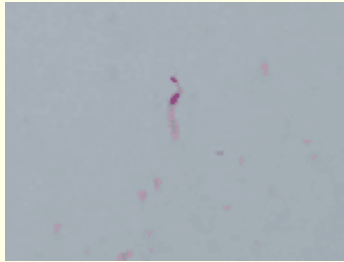
● **鉄粉除去**…鉄粉は、ボンネットや屋根などの車体の上部によくついています。洗い最中に、ボディにザラザラした感触が気になる方にお薦めです。



鉄粉除去剤の効果を十分發揮するため、水気を取り除いてから実行しましょう。



鉄粉の気になる所にアイアンクリーンをスプレーします。



このような赤紫の汚れ(鉄粉)が浮き上がってきて、異臭がします。



2、3分放置し、濡れたタオルと水で洗い流しましょう。

※5分以上の放置は塗装を傷める恐れがあります。注意しましょう。

● **下地処理**…水アカやピッチ、タールなどの頑固な汚れを落とします。



使用前によくボトルを振ってください。



下地処理剤を専用スポンジにつけ、汚れを落とすように少し力を入れて磨きます。



5分ほどで白く乾いたら、乾いたきれいなタオルで、ふき残しの無いようふき取ります。

※炎天下の中、長時間放置すると、塗装を傷める恐れがあります。注意しましょう。

※研磨剤です。磨きすぎに注意してください

● **コーティング**…新次元の高性能被膜が、対UV、対酸性、対道路、対摩擦性に優れた効果を発揮します。



容器をよく振って、ラステイルーフ、ボンネット、ドアの黒い面につけます。



順に薄くむらなく塗ります。



5分から10分で白く乾きます。



乾いた清潔なタオルで拭き取ります。

※炎天下の中、長時間放置すると、塗装を傷める恐れがあります。注意しましょう。

※窓ガラスや、ゴム、すき間にコーティング剤が大量に付着すると劣化の原因になる可能性があります。注意しましょう。

● **タイヤ・ホイール洗い**…抜群の光沢と材質を保護しべとつきがなくしっとりとした仕上りに。



オイルクリーンが車のボディにつかないように、タイヤ・ホイール全体にスプレーしましょう。



タイヤの回りからホイールの中央にかけてみがきましょう。



液状になるよう、ボディにつかないように、タイヤ全体にかけます。放置時間はありません。



ホイールは適切な時間に拭き取り、タイヤはそのままでもよいです。

※プロで用達の強力業溶剤のため肌荒れにご注意ください。※メッキホイールへの使用はお避け下さい。

※ホイールにつけたまま放置しておくと、色に変色する恐れがあります。

プロ愛用の製品から、市販品まで幅広く取り扱っております。車のメンテだけでなく、ホームメンテにも最適な商品あります！お気軽にお問い合わせください。